

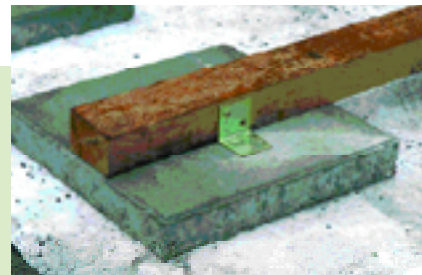
# Základní pokyny k pokládce dřevěných teras



Podklad by měl být z vrstvy, která propouští vodu. Optimální by byla vrstva písku s posypem štěrku, tak lze zabránit stálé vlhkosti.



Dostatečně stabilní základ pro terasu můžete vytvořit betonovými deskami 30 x 30 x 4 cm. Mírný spád 1-2% zajistí dostatečný odtok vody. Vzdálenost betonových desek by měla být v šířce max. 50 cm (střed desky – střed desky) a vzdálenost řad max. 70 cm (střed desky – střed desky).



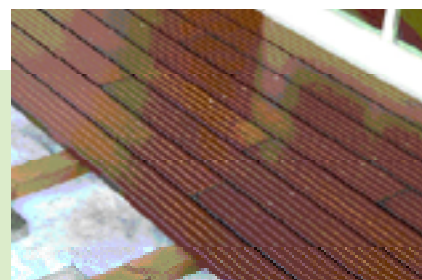
Podkladní konstrukci je třeba nadimenzovat tak, aby při bobtnání a smršťování během roku odolala deformaci a nezvedala se. Dostatečné upevnění na pokladu je vždy třeba. Vzdálenost dřeva by neměla být větší než 40–50 cm (závisí na tloušťce prken).  
Např. tl. 21–22 mm = max. 40 cm a 25–28 mm = max. 50 cm.



Když je podkladní konstrukce kompletně vyrovnána a připevněna, lze přišroubovat podlahová prkna. Začněte s pokládkou u stěny domu. Dbejte na dostatečné větrání ze spodní strany terasových prken a vzdálenost min. 8 mm od stěny domu.



Prkna by měla být ve vzdálenosti mezi sebou 5–8 mm. Velikost spáry se určuje druhem dřeviny a ročním obdobím, kdy probíhá montáž, jelikož povětrnostní vlivy mají vliv na rozměrové změny materiálu. K dosažení stejné vzdálenosti dilatací použijte nejlépe distanční klínek.



U prken s perem a drážkou na příčné straně je možná pokládka s divokou vazbou. Dbejte však na to, aby nejkratší kusy byly položeny min. na dvou podkladních hranolech.



Prkna s perem a drážkou na příčné straně umožňují dostatečný odtok vody a díky lehce zkoseným hranám na koncích čel je opticky zvýrazněn každý dílec. U terasových prken bez pera a drážky na čelních stranách musí být v místě spojení obou proti jdoucích prken zajištěno pevné ukotvení na podkladní hranol. Vzdálenost šroubů od začátku prkna je max. 5 cm.



Každé prkno by mělo být v šířce přišroubováno 2 šrouby na pokladní konstrukci. Délka šroubu by měla mít cca. 2,5 násobnou délku tloušťky prken. Např.: tloušťka prkna 21 mm → 50 mm délka šroubu, tloušťka prkna 24 až 28 mm → 60 mm délka šroubu. Každé prkno uchyťte 2 šrouby na jeho šířku, v co možná nejdelší vzdálenosti, mezi těmito šrouby od sebe.



Na vnějších okrajích kompletní terasy by mělo být buď, ukončovací prkno, nebo ukončení vytvořte osazením kamenů. Konce čel prken je třeba uzavřít OSMO voskem na řezné hrany č. 5735, aby se omezilo bobtnání a sesychání dřeva a tím se omezí vznik prasklin. Pokud chcete terasu opticky zhodnotit a chránit dřevo proti působení povětrnostních vlivů, doporučujeme povrchové ošetření OSMO Terasovými speciálními oleji.